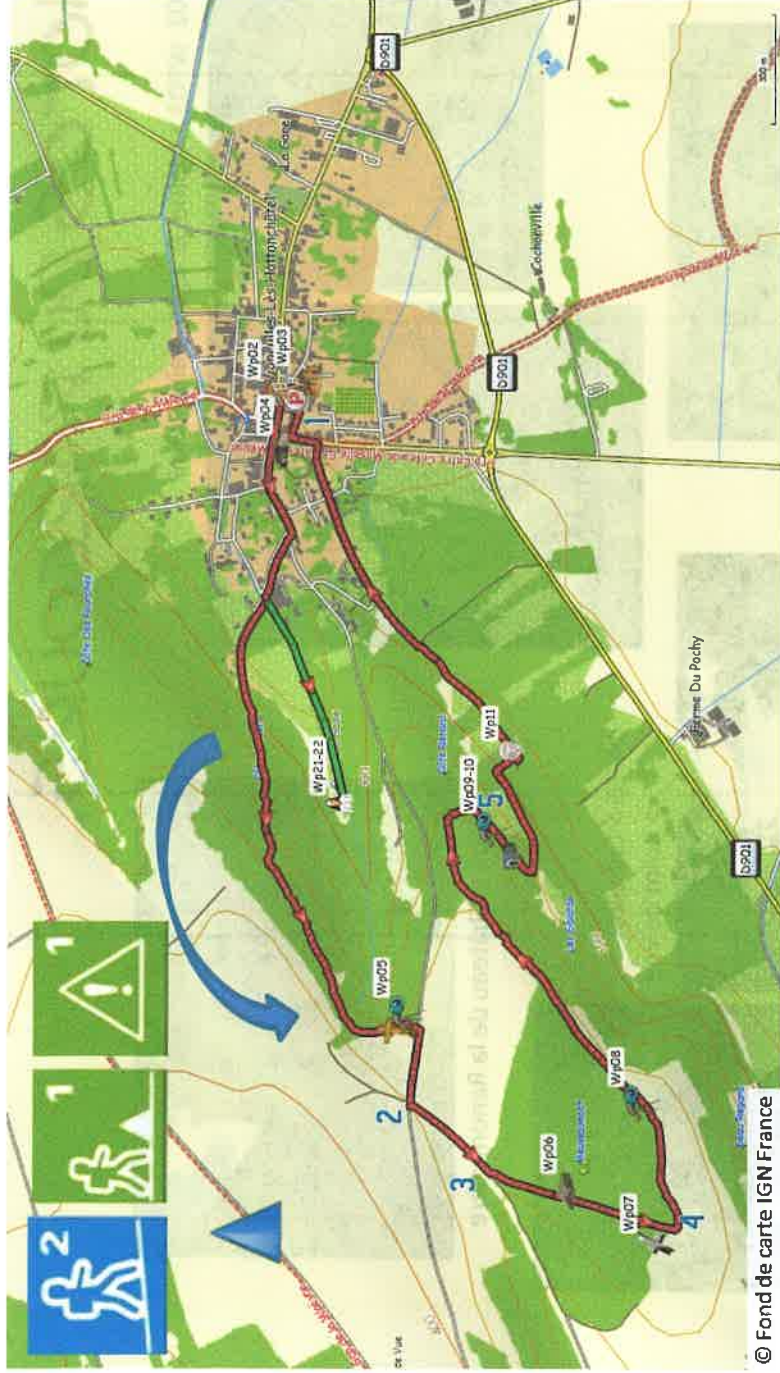


C21 - Meussiaumont

Suivre la balise



AU DÉPART DE VIGNEULLES LES HATTONCHÂTEL



© Fond de carte IGN France

1-Départ au panneau R.I.S. (WP01), sur la place devant la Mairie (WP02). Quitter le village vers l'ouest, direction la Maison Familiale. Passer devant le Château de la Renommière (18ième) (WP04), prendre la discrète rue des Fautés, à droite après le lotissement. Au terme de celle ci, continuer tout droit vers les chalets, puis s'engager dans le chemin forestier en terrain naturel. Première et sévère grimpe, après quoi le chemin se divise.
Suivre la sente de gauche qui prend la courbe de niveau, au dessus du ravin. Après une marche agréable sur le sentier panoramique et après le virage, deux images retiennent votre attention : l'une plutôt triste, il s'agit d'arbres géants, des petits et des gros, renversés par la tempête de 1990. L'ancienne propriétaire, une dame très âgée, n'a pu les récolter. Mais rassurez vous, ils ne sont pas morts pour rien, ils jouent un rôle important dans l'écosystème, abri et garde manger pour les oiseaux, insectes et mammifères.
L'autre aspect est plus agréable : très beaux points de vue sur Vigneulles (WP05). S'il fait sec, asseyez vous un instant sur les bancs rustiques profilés à l'arrière. Après le passage de la Croix (WP05), la sente sort sur une petite route, à suivre sur 200 mètres.

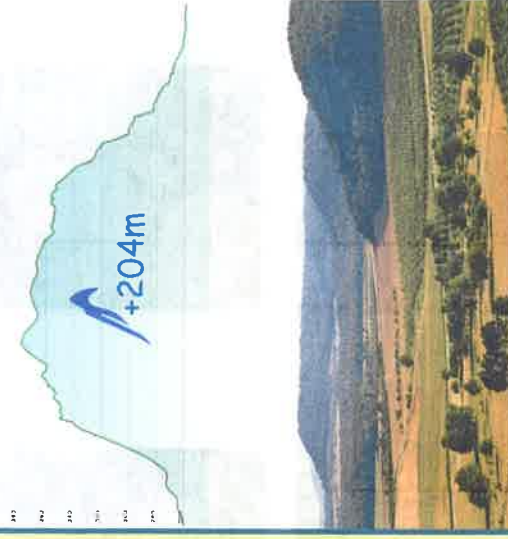
2-Au piquet d'orientation, couper la route vers la plaine et la forêt, descendre le chemin céréalier.

3-A la corne du bois, s'engager dans la ligne forestière à gauche. Progression sur un tapis de velours qui vous conduit sur le plateau de Creuë. Au milieu du chemin à gauche un monument mérovingien (WP06), et à la fin du chemin, à droite, une oeuvre d'art (WP07) signée Angela Detacino et Rafael Lain mérite un temps d'arrêt.

4-Suivre le chemin qui lisière à gauche, coup d'oeil (WP08) sur le lac qui brille de tous ses feux, au travers des branchages. S'engager dans le sous bois par une sente agréable qui suit la lisière, sous les pins. A la clairière, entrer à droite dans un chemin forestier.

5-Le suivre un moment, puis tourner à droite, avec passage obligé au dessus des vignes : voici l'un des plus jolis points de vue du pays (WP09), avec regard panoramique sur la plaine, les vergers, les escarpements des Côtes, le lac de Madine et le Mémorial de Montsec. Une table banc a été installée sous un grand pin, par les bénévoles du Club des Côtes, pour accueillir nos amis randonneurs.

Plus bas, un puits présumé mérovingien (WP10), sécurisé, traverse les siècles sans problème. Puis c'est la descente aux vergers par un sentier sinueux. En contrebas, le chemin passe sous les vignes, traverse les cerisiers, puis vous ramène au village. En passant, un petit bonjour à notre ami Cairn (WP11).



Le nom du circuit est emprunté au petit bois de résineux qui est traversé par l'itinéraire. Cette ballade est un peu sportive, car elle erre par Monts et par Vaux, impliquant quelquefois de belles grimpettes. Visite de vergers, point de vue sur le lac de Madine.



PHOTOS DU PARCOURS

WP01 > panneau R.I.S.



WP02 WP03 > Mairie & Eglise Saint Rémi



WP04 > Château de la Renommière



WP05 > Calvaire
> point de vue



WP06 > monument mérovingien



WP09 > point de vue sur Montsec



WP10 > puits très ancien



WP21 > Sainte Claire



WP11 > Monsieur Cairn



WP07

